



CHATILLON-SUR-SEINE (21)

DCE // NOVEMBRE 2025

AMÉNAGEMENT ET REVITALISATION DE LA SEINE ET DE LA DOUX SUR LE SITE DU MOULIN LEMOINE



MAYOT & TOUSSAINT, Paysagistes Concepteurs
15 Rue de la Préfecture - 21000 DIJON
09.53.38.01.42 / contact@mayottoussaint.fr

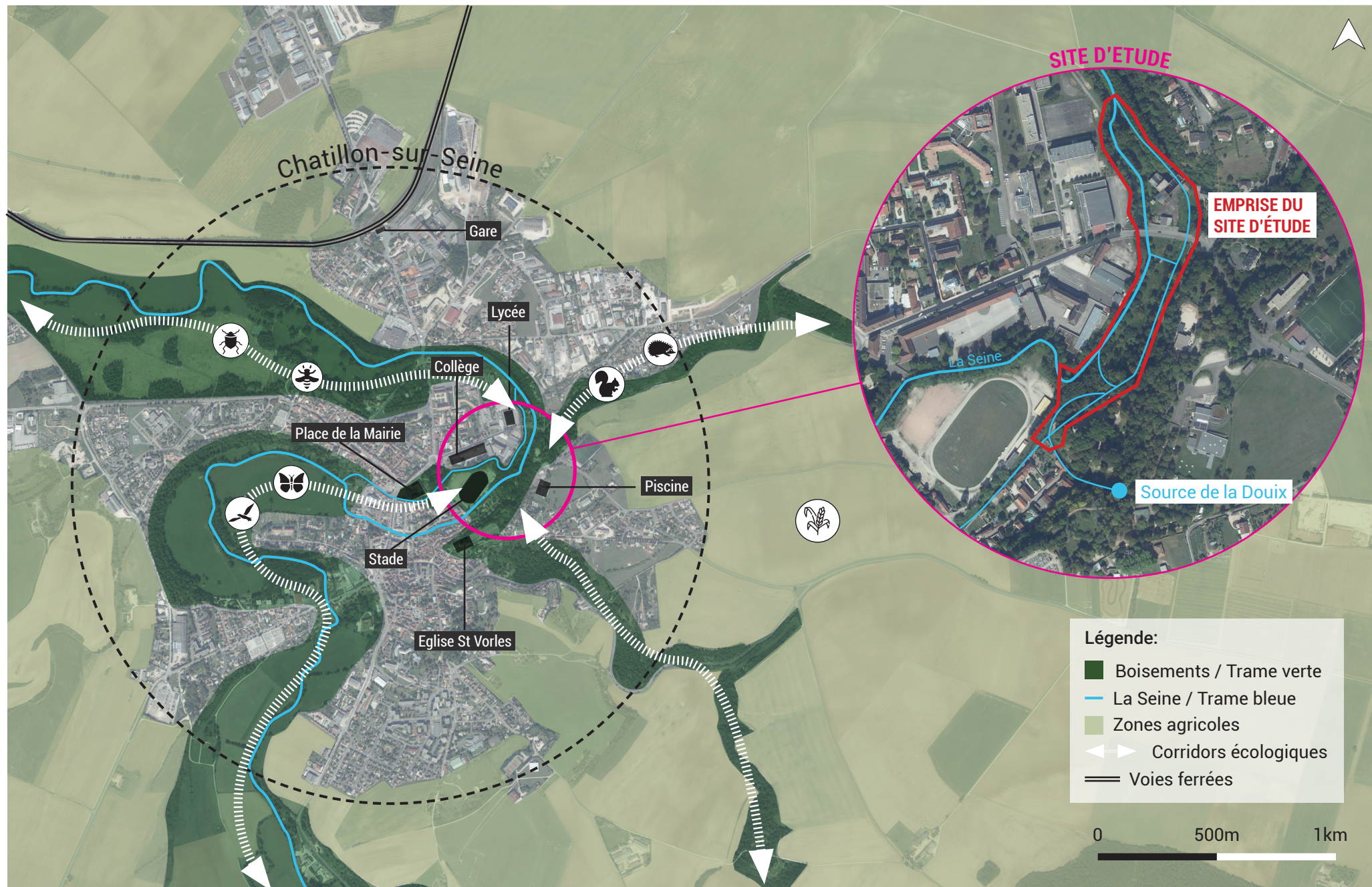


Ville de
Châtillon
sur-Seine

ARTELIA

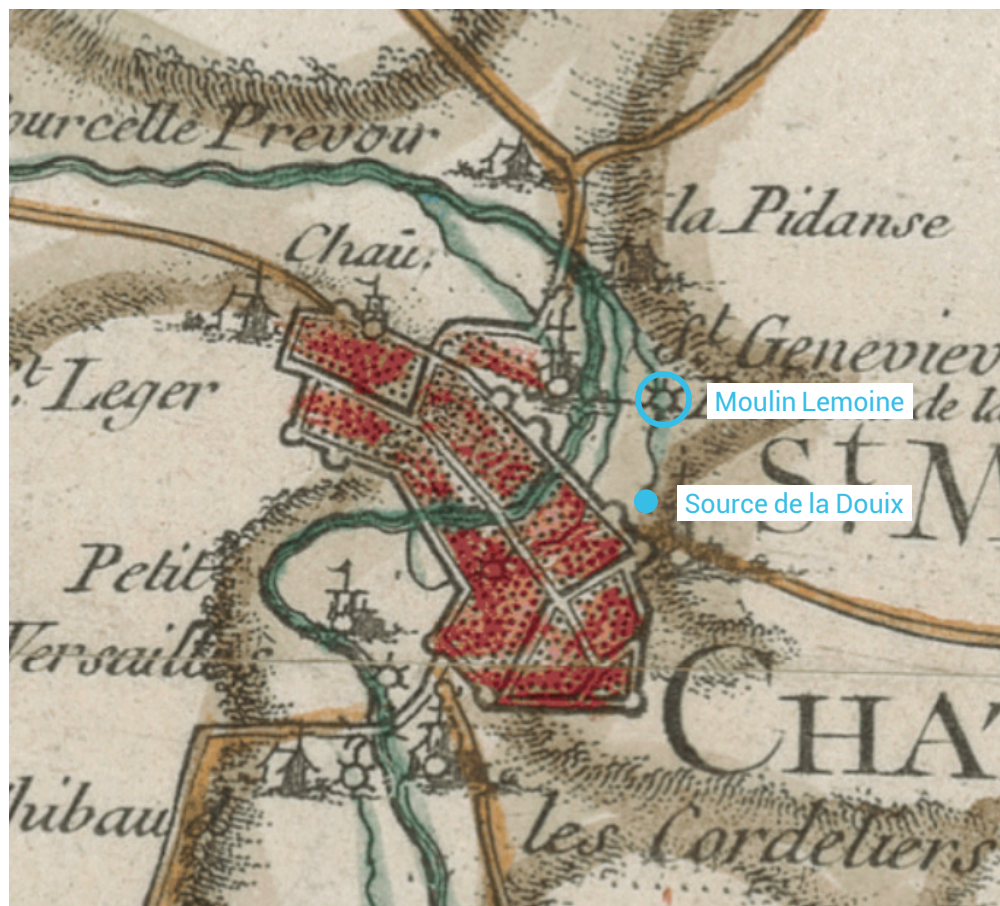
CONTEXTE PAYSAGER

UN SITE NATUREL AU COEUR DES ACTIVITÉS DE LA VILLE DE CHATILLON



CARTES HISTORIQUES

Carte de Cassini (XVIIIe)



La ville de Chatillon traversée par la Seine, faisant apparaître plusieurs ouvrages hydrauliques dont le moulin Lemoine. Celui-ci est bâti en aval de la source de la Douix.

Carte de l'Etat-Major (1820-1866)



Délimitation d'une «île» au centre de Chatillon, par les deux bras de la Seine.

PHOTOGRAPHIES HISTORIQUES

Cartes postales anciennes de la promenade de la Douix

Promenade de la Douix donnant directement sur le cours d'eau et les paysages bâtis de Chatillon-sur-Seine



La promenade est arborée et longée par deux alignements de platanes de chaque côté de la route



Carte postale ancienne de la Source de la Douix

Ancien lieu de culte Celtique et aujourd'hui site classé, la source de la Douix attire les regards et les promeneurs le long du cours d'eau.



Carte postale ancienne du Moulin Lemoine - Moulin des Passes

L'un des seuls moulins qui ait perduré et dont le vannage recueillait l'eau de la Seine et de la Douix mêlées. Dont la famille Lemoine étaient les derniers meuniers



RELEVÉ PHOTOGRAPHIQUE

LES POINTS DE VUE



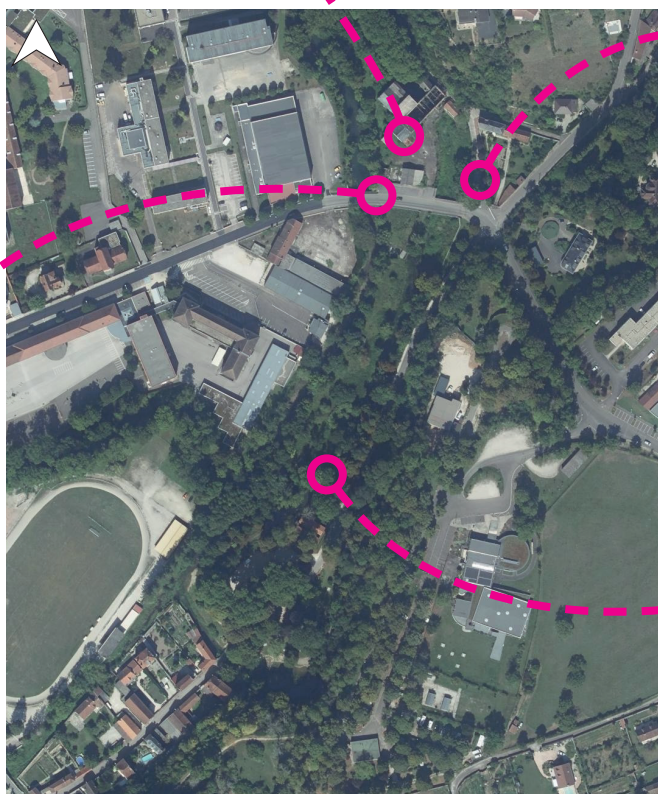
Le point de vue en entonnoir de la pointe du site, est dirigé par les deux berges végétalisées et arborées. D'un côté la promenade de la Douix, de l'autre le centre-ville de Chatillon-sur-Seine



Un saule pleureur remarquable à l'articulation des deux parties du site.



Un point de vue sur «l'île», entourée par la Douix et la Seine. Il permet d'apercevoir au loin l'église St Vorles.



Point de vue sur le lavoir de la Douix et le parking de la source de la Douix

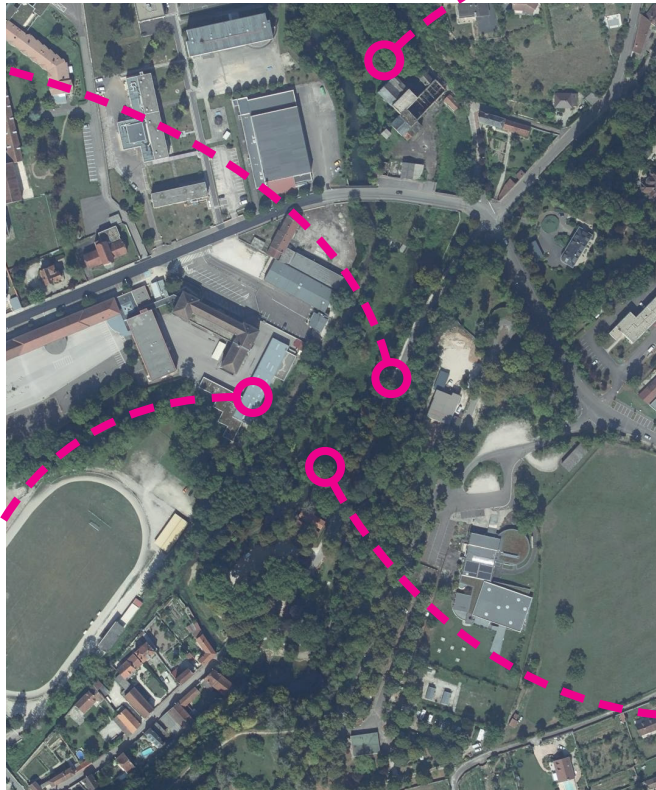
LES DYNAMIQUES VÉGÉTALES



Une berge côté Douix très dense, avec certains sujets en difficulté.



Une berge côté centre-ville, végétalisée mais clairsemée, donnant directement à voir certains bâtis.



Une végétation spontanée s'est développée sur la partie nord du site notamment avec des saules.

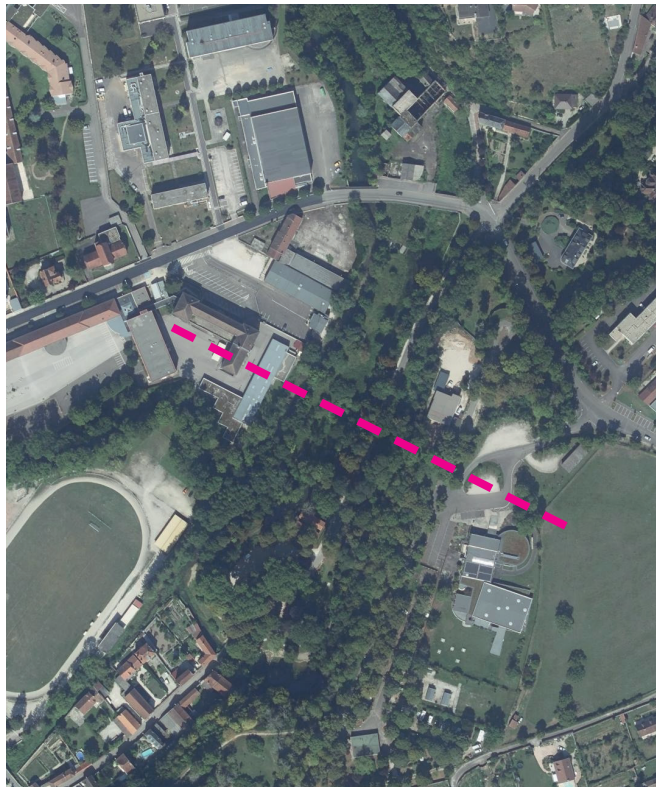


La renouée du Japon, une plante invasive présente à plusieurs endroits sur le site

UN SITE À L'INTERFACE ENTRE BÂTI ET VÉGÉTAL



Le site se trouve à l'articulation de deux entités paysagères. Les berges végétalisées et la promenade de la Douix à l'Est. Et à l'Ouest les limites de la ville bâtie avec une végétation existante mais clairsemée.



UN SITE TOURISTIQUE



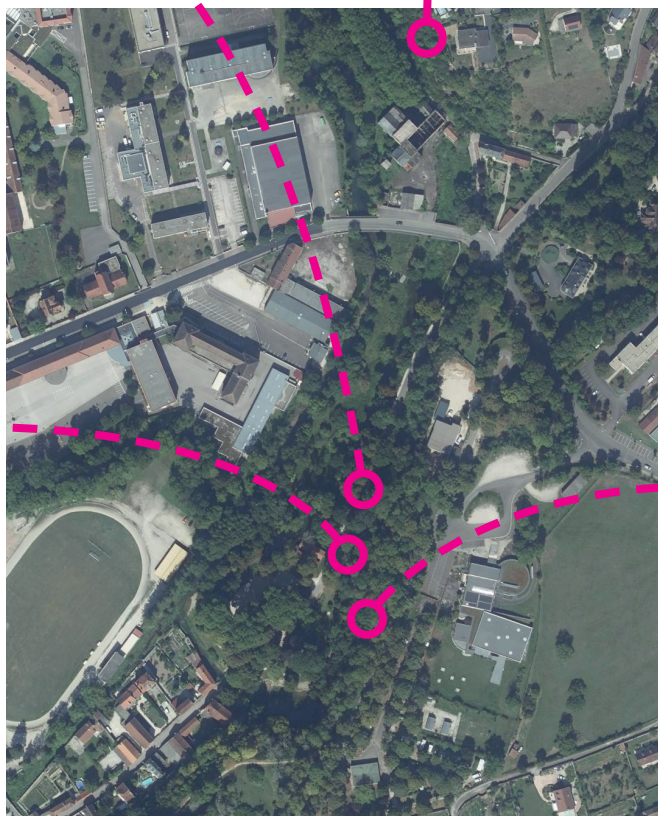
La rue de la Douix, un lieu de passage et de promenade qui mène à la Source.



Point de vue sur la partie sud du site depuis la Rue de la Douix.



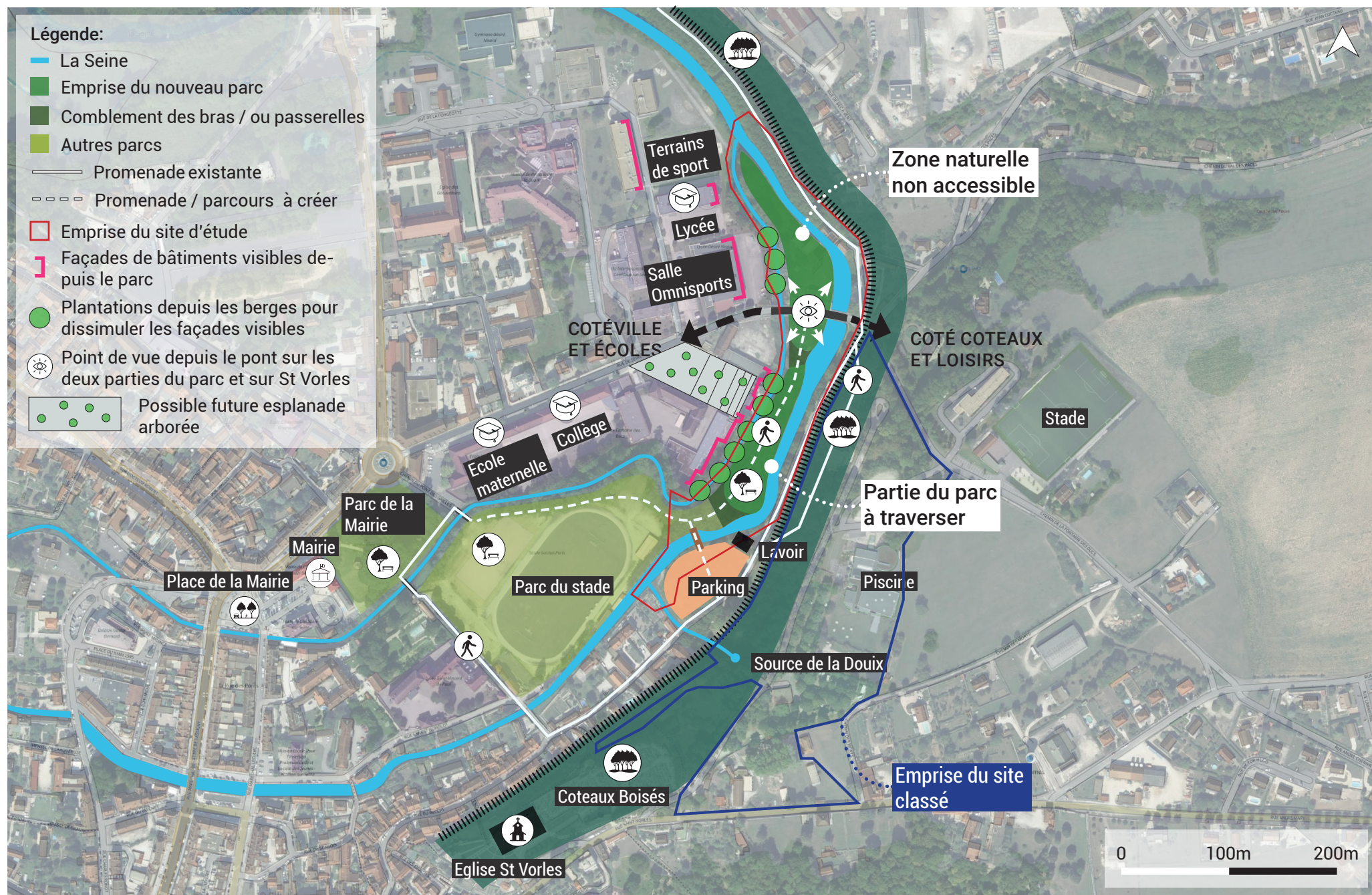
La promenade de la Grande Douix, qui longe la Seine jusqu'au pont de Chatillon



La source de la Douix, un site classé, aujourd'hui lieu de promenade et de repos pour les visiteurs.

ANALYSE

UN PARC COMME LIEN ENTRE LA VILLE ET LES COTEAUX



PLANS PROJET

LE PARC DE L'ÎLE - PLAN MASSE



Légende:

- Prairies
- Chemin tondu (gestion différenciée)
- Plantation de jeunes plants mélange arbres et arbustes
- Dépressions - mare pédagogique
- Pavés pierre sciés
- Pierre (gradins)
- Bordure T2 haute
- Bordure T2 bateau et basse
- Garde-corps existant repeint
- Main courante
- Garde-corps maille inox
- Portillon / Portail d'accès
- Signalétique
- Couvertine pierre 65cm
- Arbres existants
- Arbres $\frac{1}{8}$ (3)
- Arbres $\frac{1}{4}$ (50)
- Bancs pierre récupération
- Bancs bois récupération
- Table de pique nique
- Transats
- Bornes amovibles
- Fauteuils
- Plateforme bois et dossiers



Maitre d'œuvre :
Agence MAYOT & TOUSSAINT,
Paysagistes Concepteurs

Date : 21/11/2024
Echelle : 1:400 eme

PLAN MASSE // CHATILLON LEMOINE

Phase : DCE

Indice 1

LE PARC DE L'ÎLE - AMBIANCES



Légende:

- Pavés pierre sciés
- Pierre (gradins)
- Bordure T2 haute
- Bordure T2 bateau et basse
- Garde-corps existant repeint
- Main courante
- Garde-corps maille inox
- Portillon / Portail d'accès
- Signalétique
- Couvertine pierre 65cm
- Bancs pierre récupération
- Bornes amovibles

Reprise peinture des garde-corps existants

Reprise enrobé le long des nouvelles bordures

Passage piéton

Portail accès parc

Portail entretien

3 panneaux corten sur garde-corps
Garde-corps maille inox

Pavés de ville sciés

Gradins et escaliers en pierre

Couvertine en pierre

Corbeille

Arceaux vélos

Bande podotactile

Bordures T2

Bancs pierre récupération des arches du Moulin

Bornes amovibles

Eau Seine

EAU

216.07

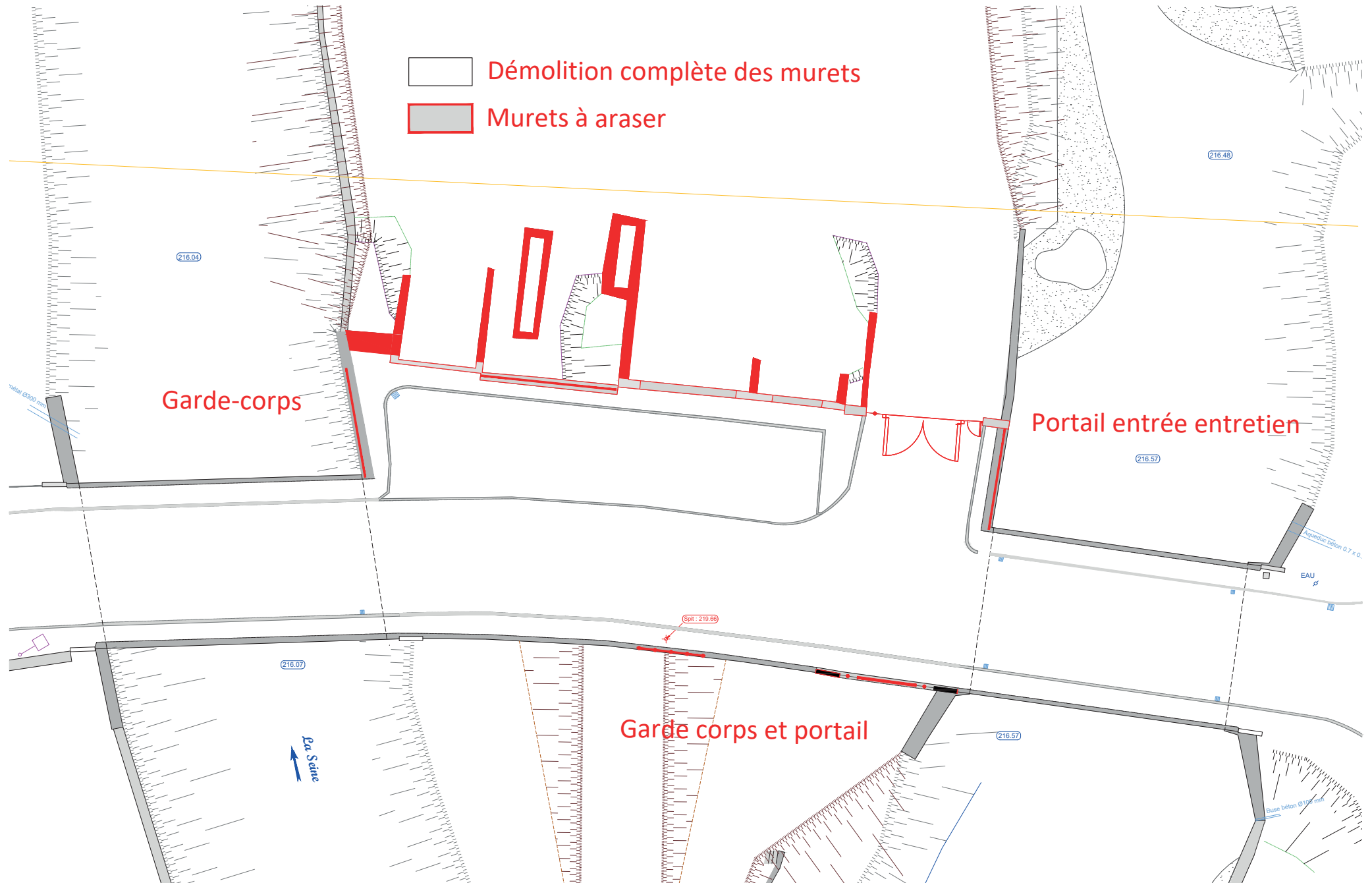
216.57

216.48

Spot : 219.68

Borne béton Ø100x100

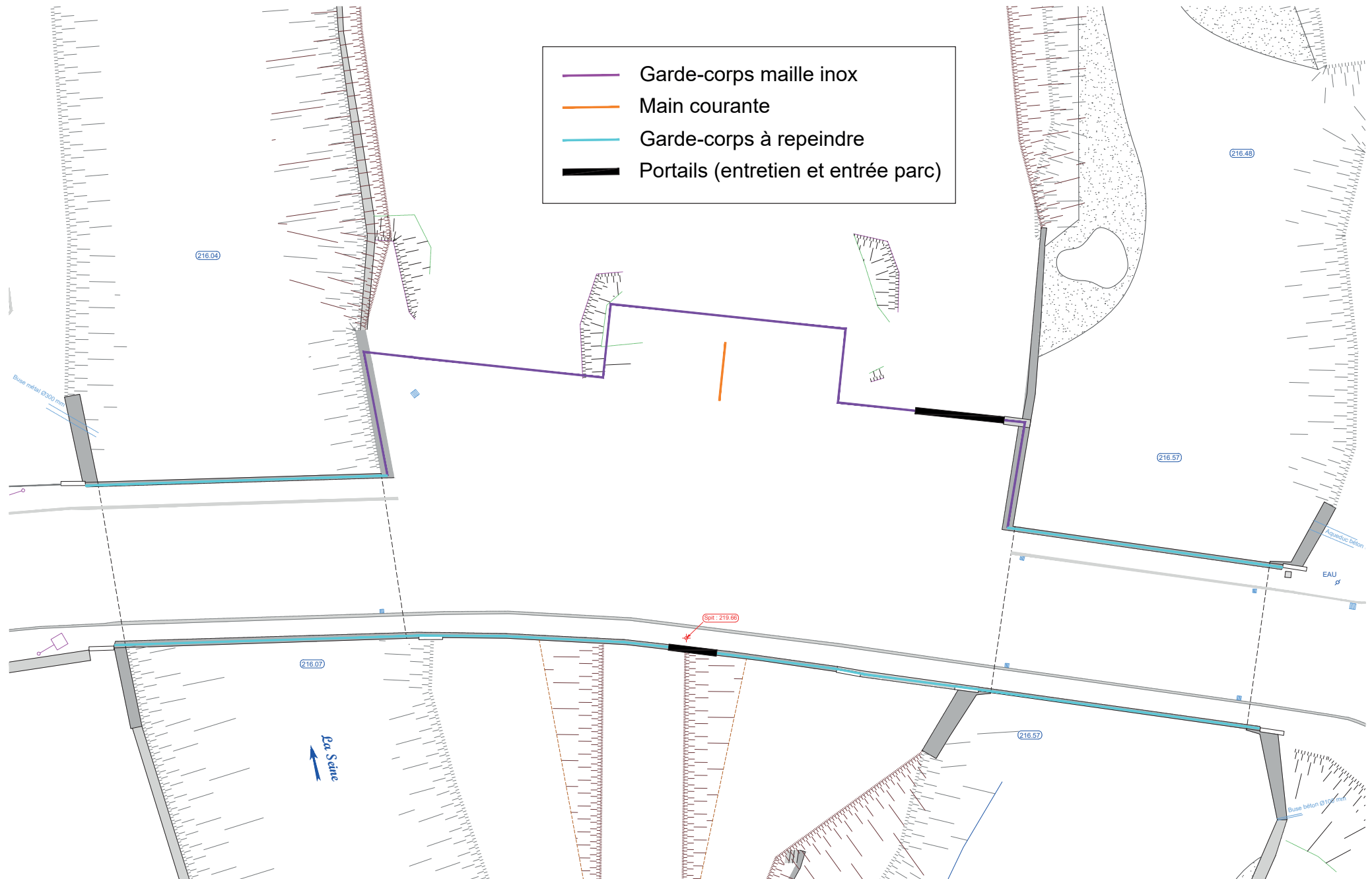
LE BELVÉDÈRE - PLAN DE DÉMOLITION



LE BELVÉDÈRE - PLAN DES MURETS



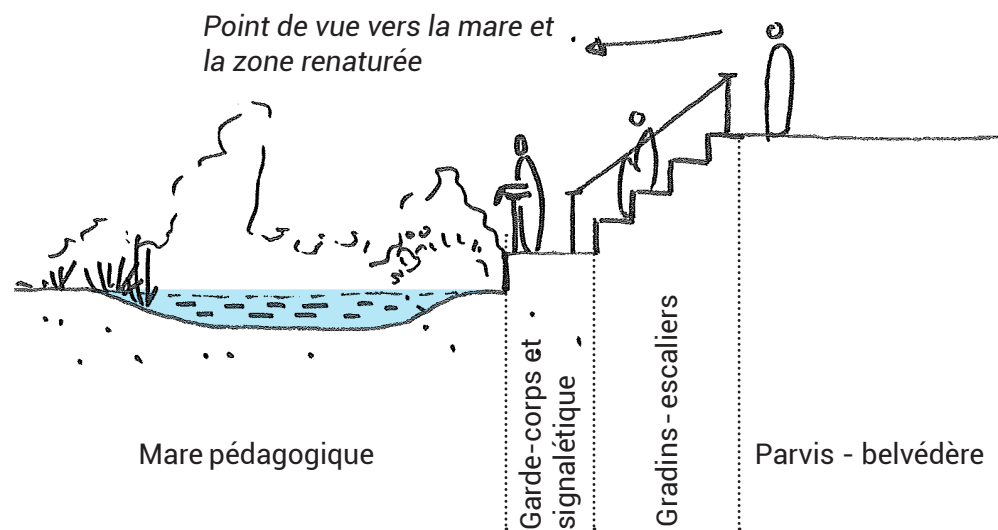
LE BELVÉDÈRE - PLAN SERRURERIE



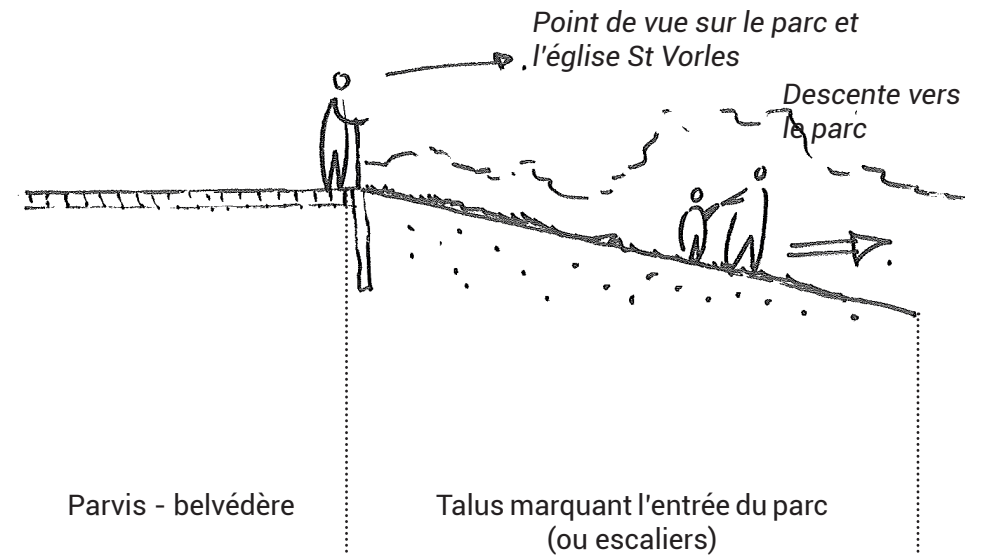
PRINCIPES D'AMÉNAGEMENT

LE BELVÉDÈRE

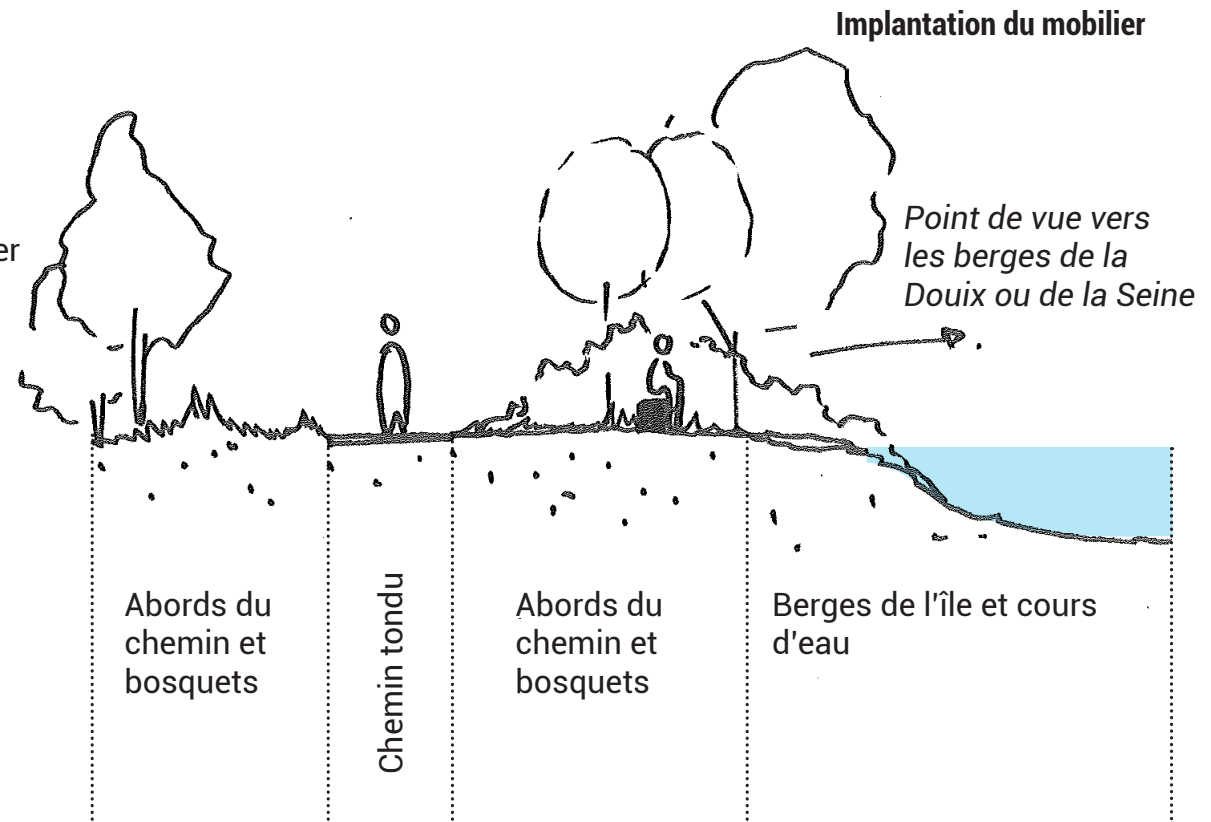
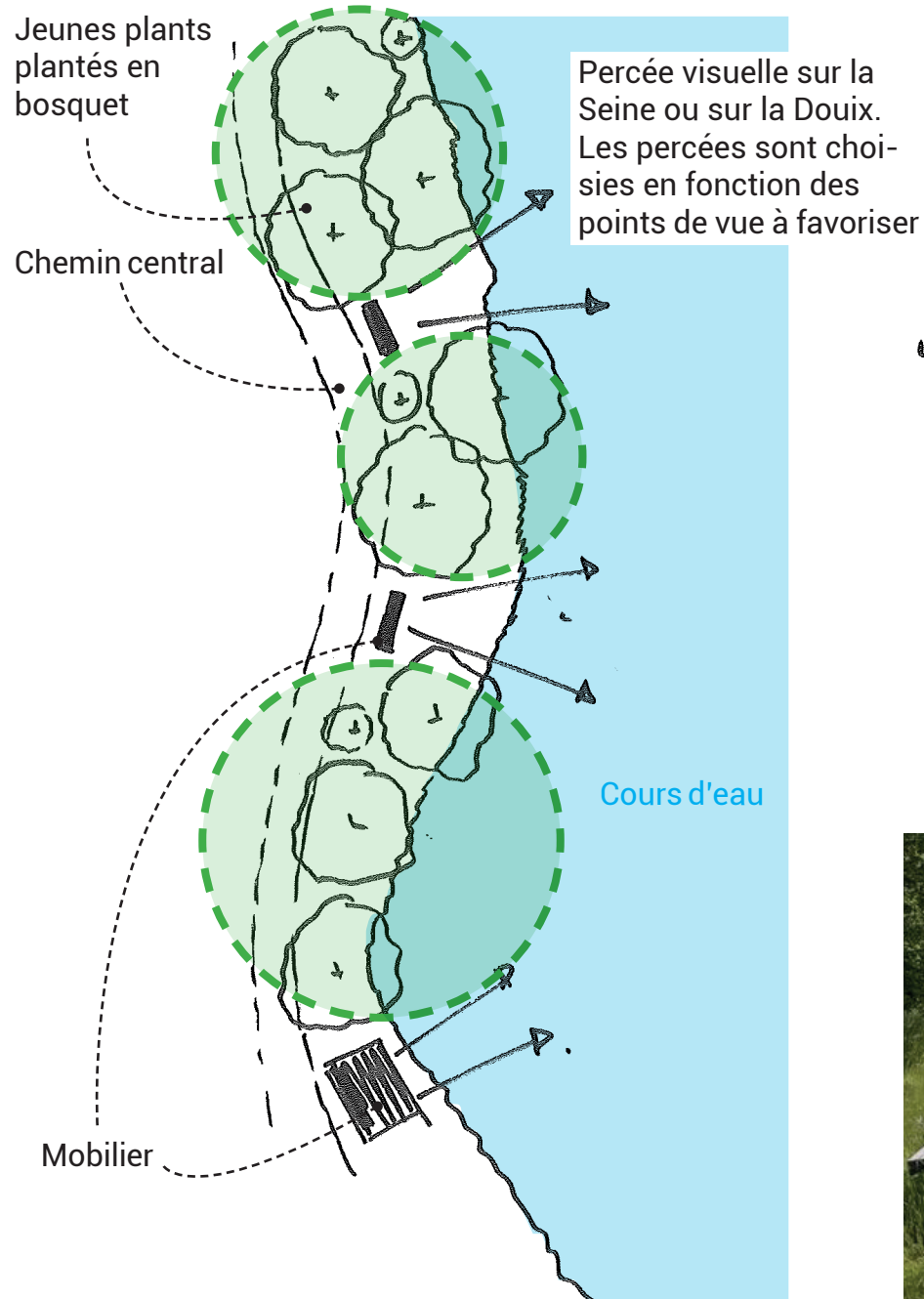
Zone de renaturation
inaccessible au public



Entrée du parc depuis le pont



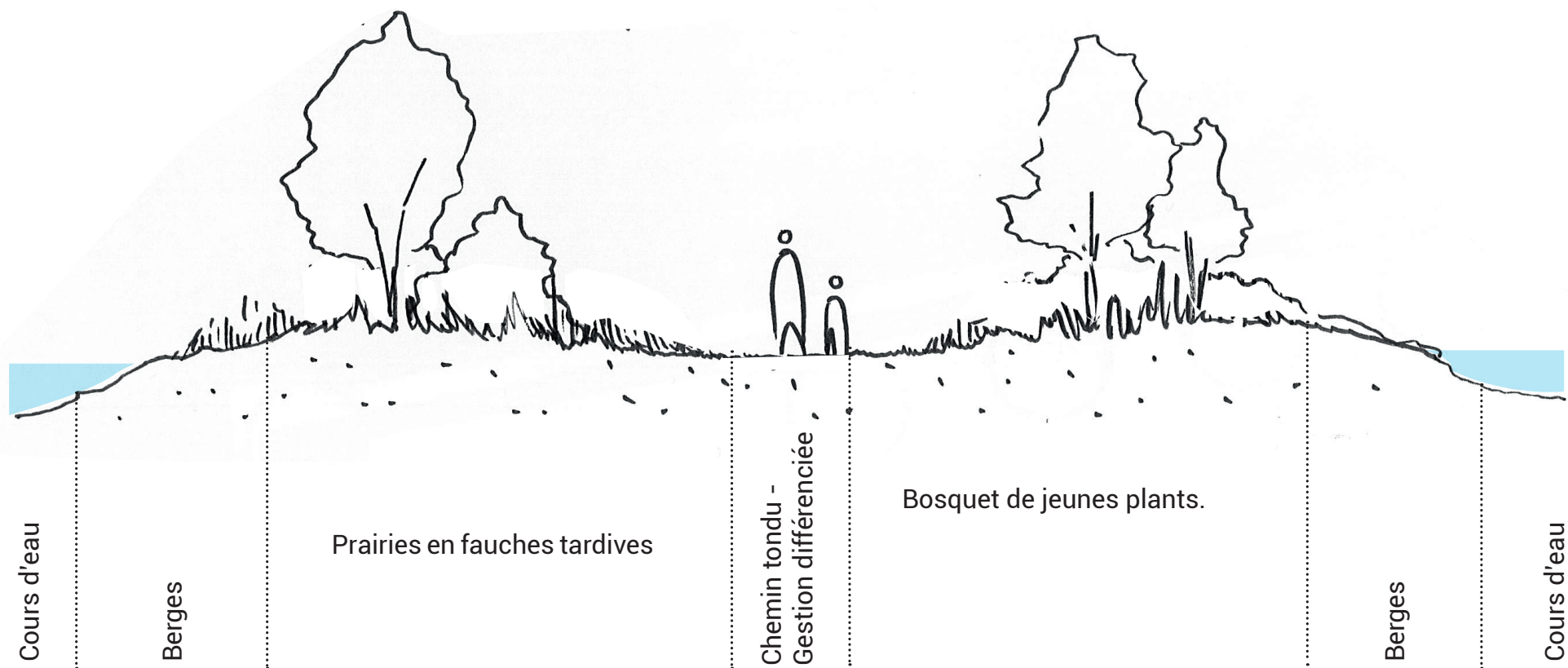
LA PROMENADE ARBORÉE



Exemple de gestion différenciée pour marquer le mobilier

LA PROMENADE ARBORÉE

Stratégie végétale



Mare

Emplacement des mares



Plantation de plantes filtrantes

> Au centre :

- Phragmites = Roseau commun
- Phalaris arundinacea = Baldingère faux-roseau
- Iris pseudacorus = Iris des marais

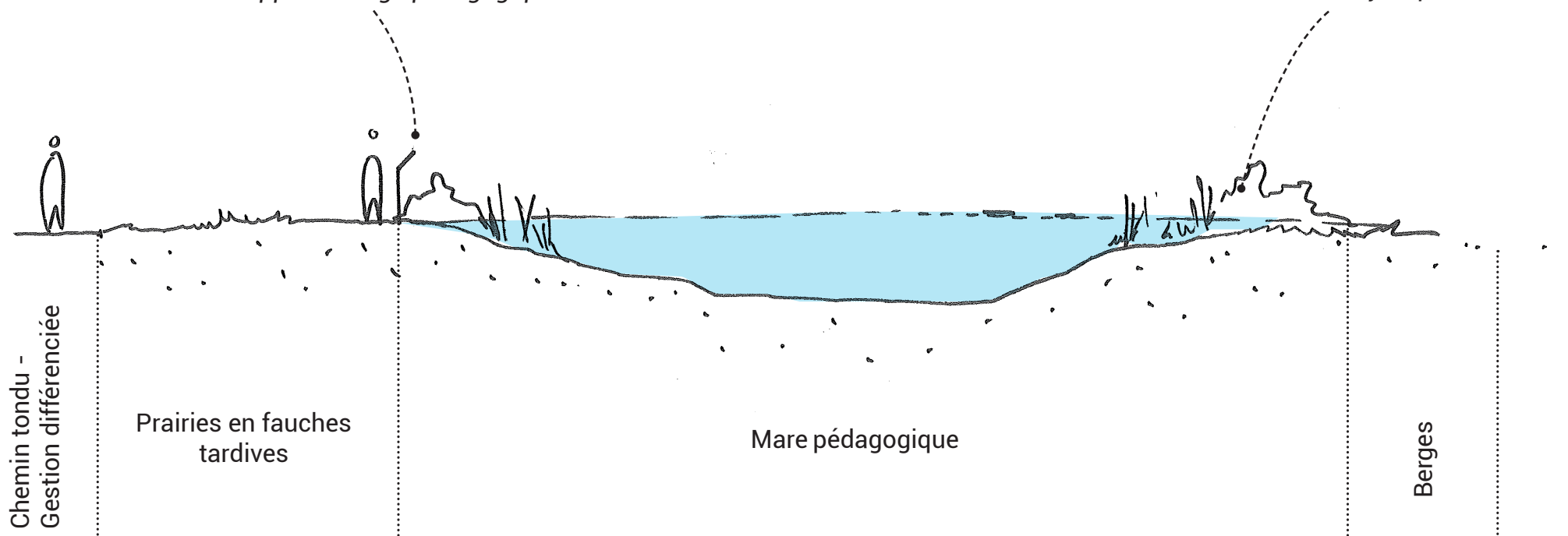
> En bordure

- *Scirpus lacustris* = Jonc des chaisiers
- *Filipendula ulmaria* = Reine des prés
- *Lythrum salicaria* = Salicaire
- *Valeriana officinalis* = Valériane officinale
- *Lysimachia vulgaris* = Lysimaque vulgaire

Coupe schématique des mares

Signalétique
Apprentissage pédagogique

Plantes hydrophiles



MATÉRIALITÉ

Réemploi des matériaux

Pierre du moulin



Assises / bancs et gradins



Abattage d'arbres



Assises



Refuge pour la petite faune



Signalétique



MATÉRIALITÉ

SOLS SANS STRUCTURES

Choix de la gestion différenciée
(Dans le cas d'un site soumis aux aléas d'inondations)



SOLS AVEC STRUCTURE

Exemple de chemin sablé



Exemple de structures de sols sablés après inondation du site



DÉTAILS TECHNIQUES ET MOBILIER

MOBILIER

Mobilier d'assise bois / métal Transats

De type 'Atlantique' de chez Area ou équivalent



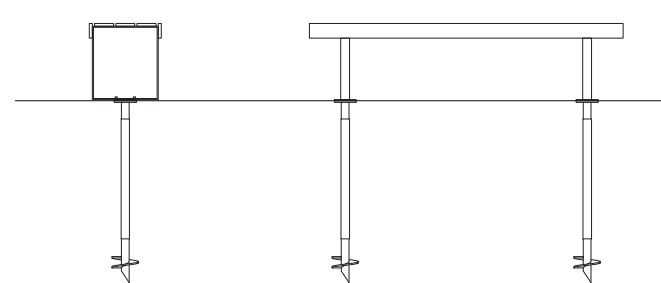
Table de pique-nique

De type 'Atlantique' de chez Area ou équivalent



Principe de fixation au sol avec pieux vissés

Banc avec pieux vissés



Exemple de pieux à visser dans le sol meuble et à fixer sur platines solidaires du mobilier.

Possibilité de retirer le mobilier pendant les crues et de les changer d'emplacement

Corbeille

De type 'bambou' de chez Area ou équivalent



Fauteuil avec dossiers et accoudoirs

De type 'Atlantique' de chez Area ou équivalent

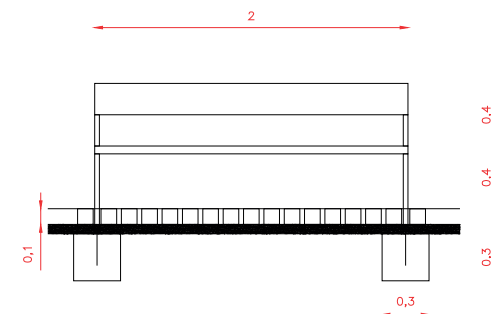


Arceaux vélo

De type 'Zenith' de chez Area ou équivalent



DÉTAIL TECHNIQUE POUR L'INSTALLATION DES MOBILIERS (SUR LE BELVÉDÈRE) :



Toutes les fondations socle béton doivent être coffrées et masquée par le revêtement de sol s'il est repris

MOBILIER

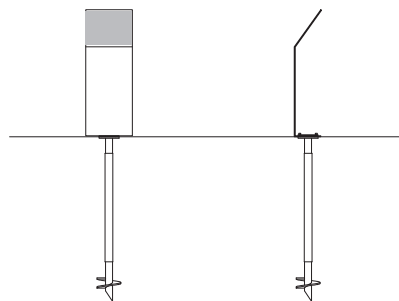
Signalétique



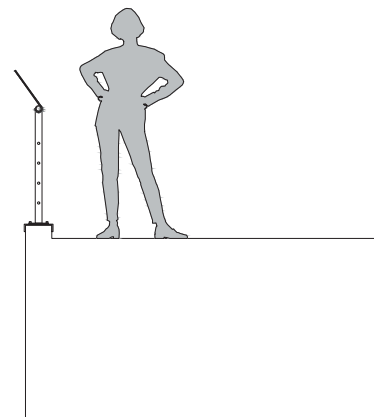
Dispositif d'observation corten vers réseau de mares

Principe de fixation des panneaux de signalétique avec pieux vissés

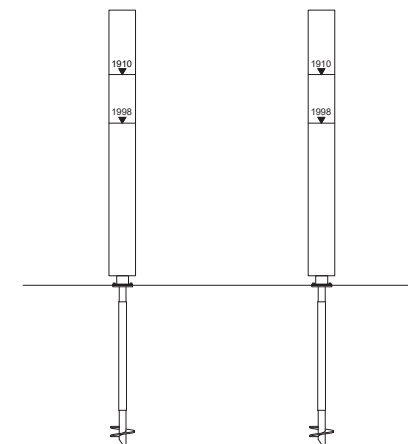
Plaque métal corten plié avec texte et images



Principe de fixation des panneaux de signalétique sur garde-corps vers le belvédère



Sensibilisation crues : bornes hautes avec marquage le long du parc



Platelages bois avec dossiers



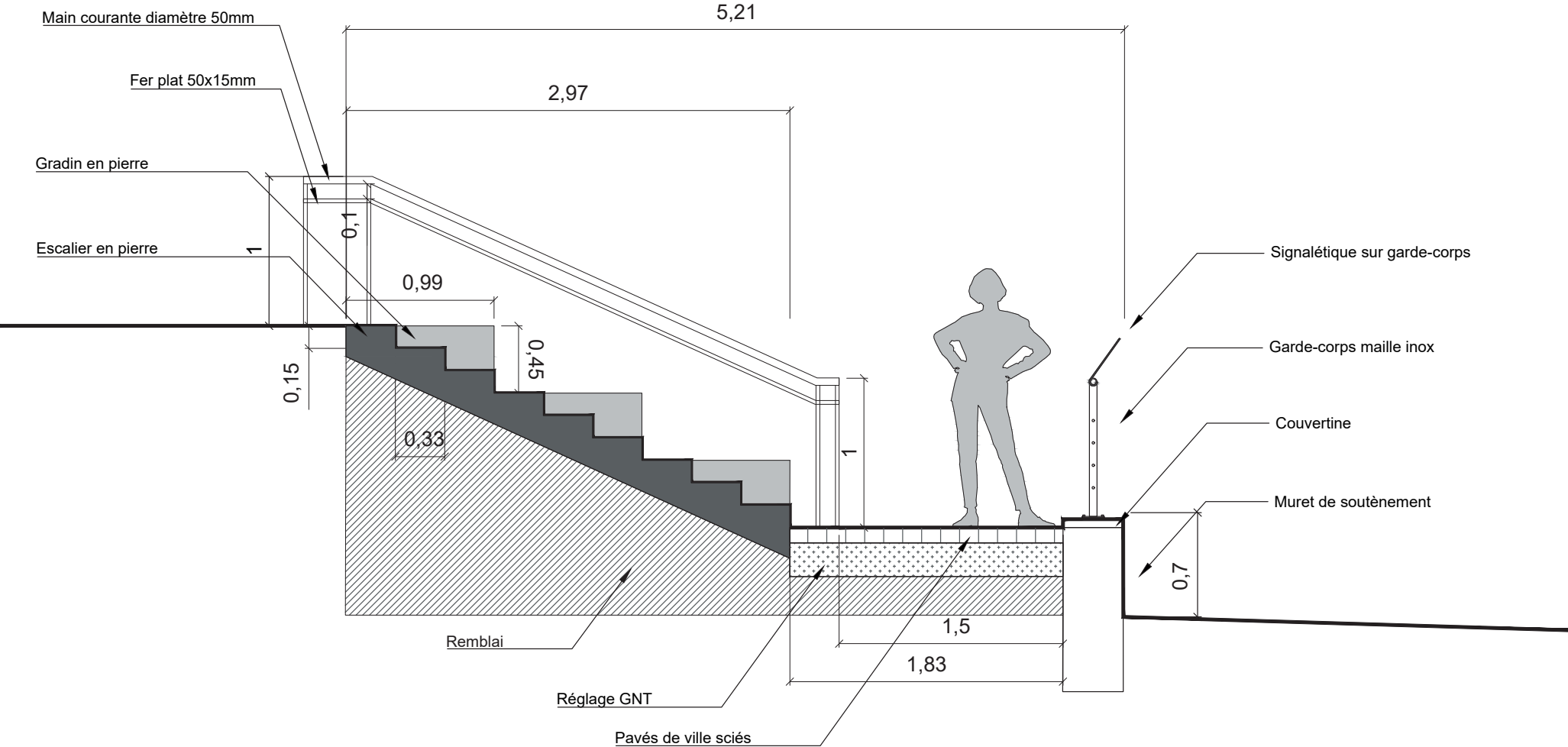
Troncs de récupération pour assises



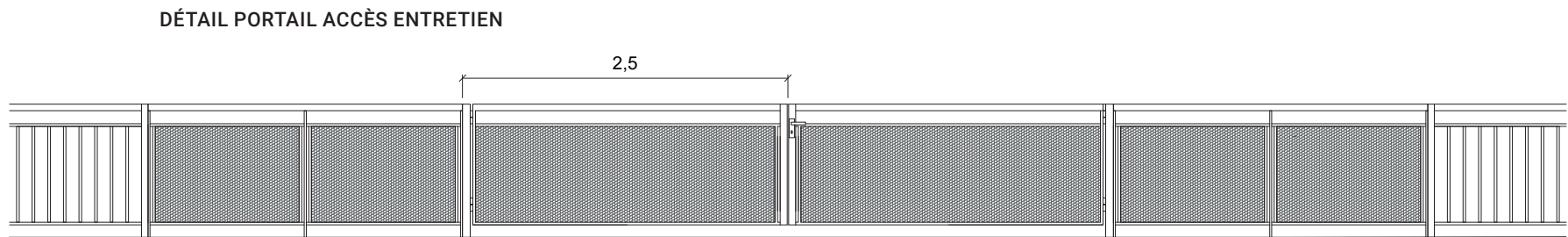
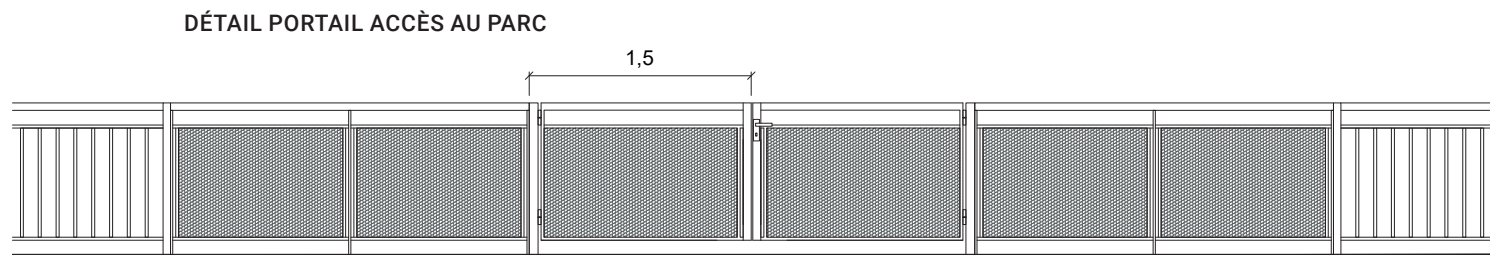
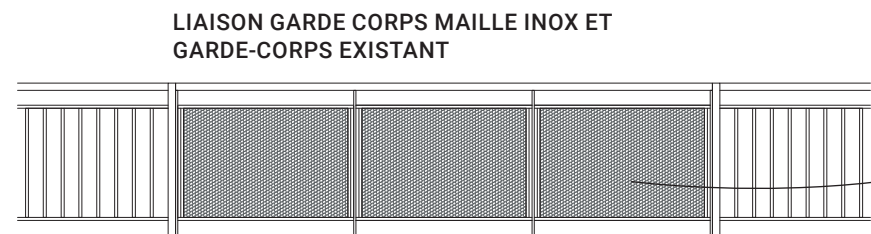
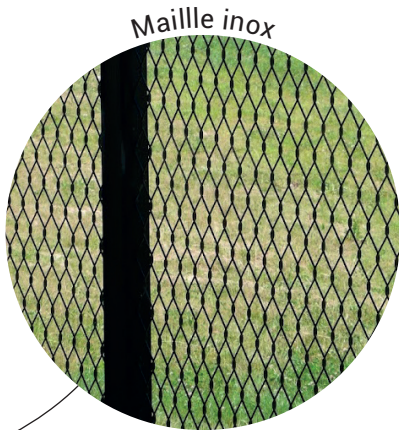
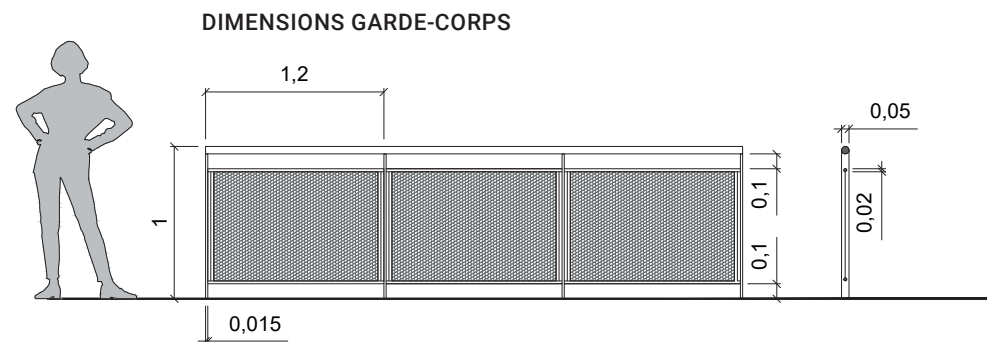
Bloc pierre de récupération pour assises



GRADINS - COUPE TECHNIQUE

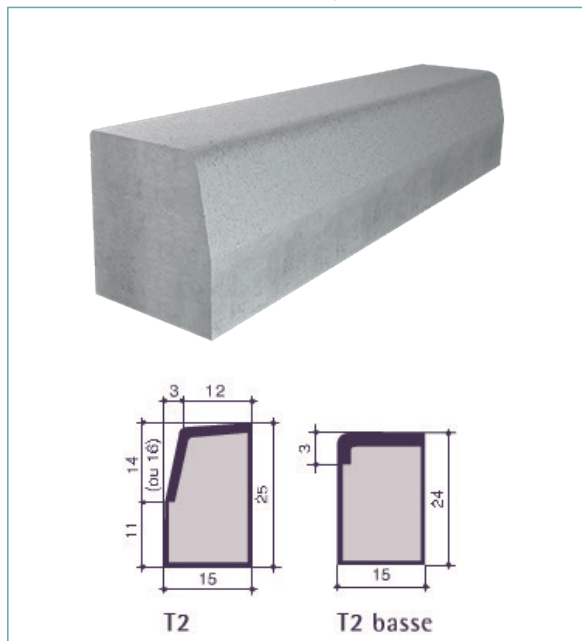


GARDE-CORPS MAILLE INOX - COUPE TECHNIQUE



MATÉRIAUX

BORDURES T2 BÉTON (HAUTE ET BASSE)



COUVERTINE



Couvertine en pierre le long du belvédère

PAVÉS DE VILLE SCIÉS



PERSPECTIVES DU PROJET

VUE D'ENSEMBLE DU PARC DE L'ÎLE



VUE DU BELVÉDÈRE ET DES GRADINS



VUE DE L'ENTRÉE DU PARC



© Mayot & Toussaint
paysagistes concepteurs

VUE DEPUIS LA MARE



VUE FACE AU LAVOIR



PLANTATIONS

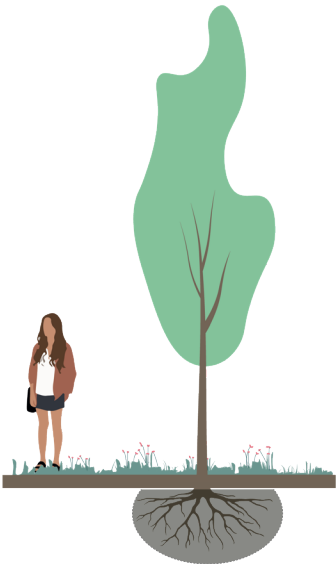
PLANTATIONS

Principes

Nous proposons de planter des jeunes plants et des arbres plus grands en mélange car :

- La plantation de jeunes plants présente de nombreux avantages et garantit une meilleure reprise et croissance des sujets.
- Les arbres tiges permettent d'apporter de l'ombre et du volume dès les premières années.

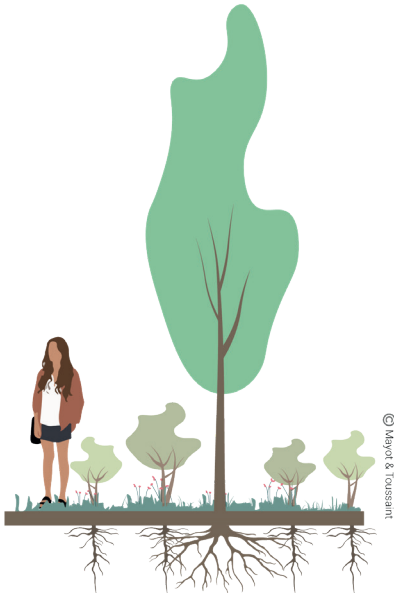
PLANTATION ARBRES TIGES 16/18:



PLANTATION DE JEUNES PLANTS :



PLANTATION ARBRES TIGES ET DE JEUNES PLANTS EN MÉLANGE

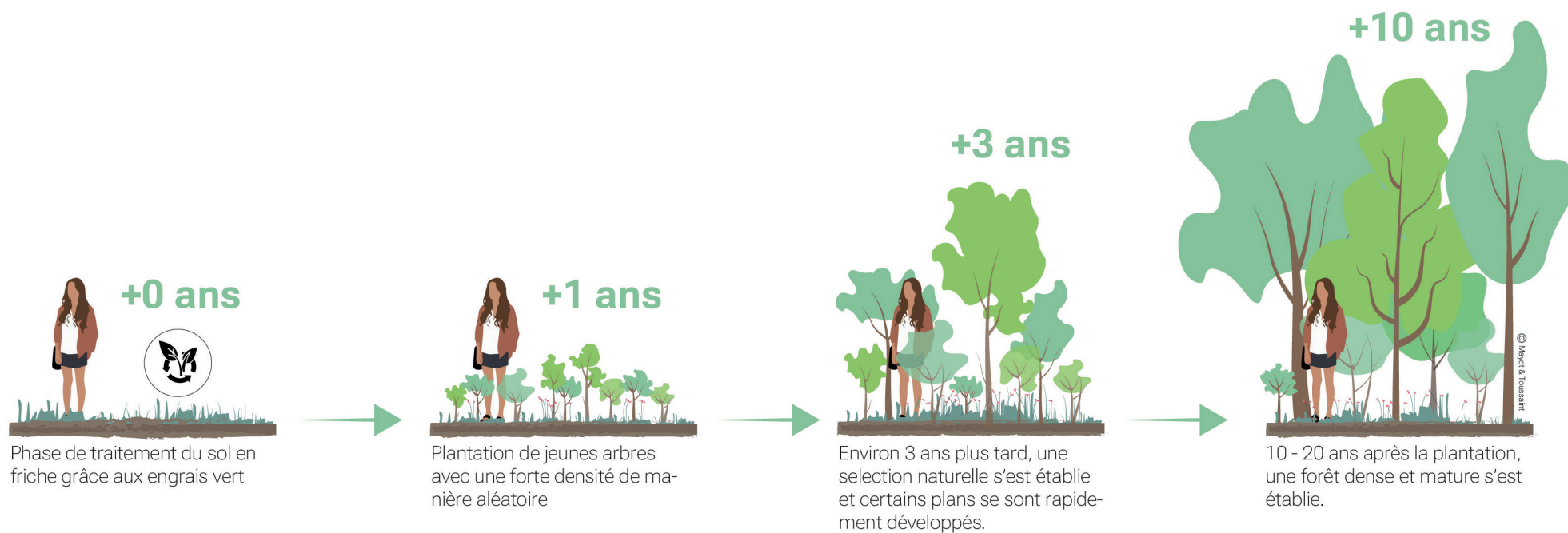


ARROSAGE	200 L/arrosage x 5 à 10 fois par an (= 1000 à 2000 L)	Pas d'arrosage 0 L
REPRISE	60 à 70 %	98 %
PRIX	500 €/Arbre	5 €/Arbre
RÉSISTANCE À LA SÉCHERESSE ET DÉVELOPPEMENT DU SYSTÈME RACINAIRE	Moyen -	Très bon +
BILAN CARBONE	-	+

PLANTATIONS

Principes

Principe d'évolution des forêts de jeunes plants de 0 à + 10 ans:



PLANTATIONS - PALETTE VÉGÉTALE / ARBRES ET ARBUSES

Arbres :

- Acer campestre
- Acer pseudoplatanus
- Alnus cordata
- Alnus glutinosa
- Alnus incana
- Fagus sylvatica
- Populus nigra
- Populus tremula
- Quercus petraea Liebl.
- Quercus robur
- Quercus pubescent
- Salix alba
- Salix cinerea
- Salix fragilis
- Sorbus aucuparia
- Sorbus torminalis
- Tilia cordata
- Tilia tomentosa
- Tilia platyphyllos

Arbustes :

- Alnus incana rugosa
- Alnus glutinosa
- Betula pubescens
- Carpinus betulus
- Cornus sanguinea
- Cornus alba
- Cornus stolonifera
- Corylus avellana
- Euonymus europaeus
- Frangula alnus
- Lonicera periclymenum
- Ribes nigrum
- Salix purpurea
- Salix repens
- Salix viminalis
- Sambucus nigra
- Viburnum opulus
- Viburnum lantana

PLANTATIONS - PALETTE VÉGÉTALE / PRAIRIES

Mélange SEDAMIX noues et berges
de chez Nungesser ou équivalent

Nom latin	Nom commun	Couleur	Hauteur	Floraison (en mois)	Pérennité
30% Fleurs sauvages					
ACHILLEA	Achillée	blanc	50 cm	7 - 9	vivace
MILLEFOLIUM	millefeuille				
ACHILLEA PTARMICA	Herbe à éternuer	blanc	40 cm	7 - 9	vivace
ANGELICA SYLVESTRIS	Angélique des bois	blanc	150 cm	7 - 9	vivace
ANTHRISCUS SYLVESTRIS	Anthriscus sauvage	blanc	100 cm	6 - 8	vivace
CENTAUREA JACEA	Centaurée jacée	rouge	80 cm	6 - 9	vivace
CREPIS BIENNIS	Crépide bisannuelle	jaune	80 cm	5 - 7	bisannuelle
FILIPENDULA ULMARIA	Reine des prés	blanc	90 cm	7 - 8	vivace
GALIMUM MOLUGO	Gaillet blanc	blanc	60 cm	5 - 9	vivace
GALIMUM VERUM	Gaillet jaune	jaune	70 cm	6 - 9	vivace
HERACLEUM	Patte d'ours	blanc	100 cm	6 - 10	bisannuelle et vivace
SPHONDYLEUM					
LEUCANTHEMUM VULGARE	Marguerite	blanc	60 cm	6 - 9	vivace
LOTUS PEDUNCULATUS	Lotier des marais	jaune	20 cm	5 - 7	vivace
LYTHRUM SALICARIA	Salicaire commune	rose	85 cm	7 - 9	vivace
PLANTAGO LANCEOLATA	Plantain lancéolé	blanc	25 cm	5 - 9	vivace
PRUNELLA VULGARIS	Brunelle commune	violet	15 cm	6 - 10	vivace
SALVIA PRATENSIS	Sauge des prés	violet	45 cm	5 - 8	vivace
SILENE DIOICA	Compagnon rouge	rouge	60 cm	4 - 9	vivace
SILENE FLOS CUCULI	Lychnis fleur de coucou	rose	55 cm	5 - 7	vivace
70% Graminées					
ALOPECURUS PRATENSIS	Vulpin des prés	vert foncé	40 cm	4 - 5	vivace
ANTHOXANTHUM ODORATUM	Flouve odorante	vert clair	25 cm	4 - 5	vivace
DESCHAMPSIA CAESPITOSA	Canche cespiteuse	vert clair	85 cm	5 - 6	vivace
FESTUCA ARUNDINACEA	Fétuque élevée	vert clair	140 cm	6	vivace
HOLCUS LANATUS	Houlque laineuse	vert clair	40 cm	6 - 7	vivace
PHALARIS ARUNDINACEA	Alpiste faux roseau	vert foncé	125 cm	5 - 6	vivace
POA PALUSTRIS	Paturin des marais	vert clair	65 cm		vivace

Mélange SEDAMIX Zone fraîche à humide
de chez Nungesser ou équivalent

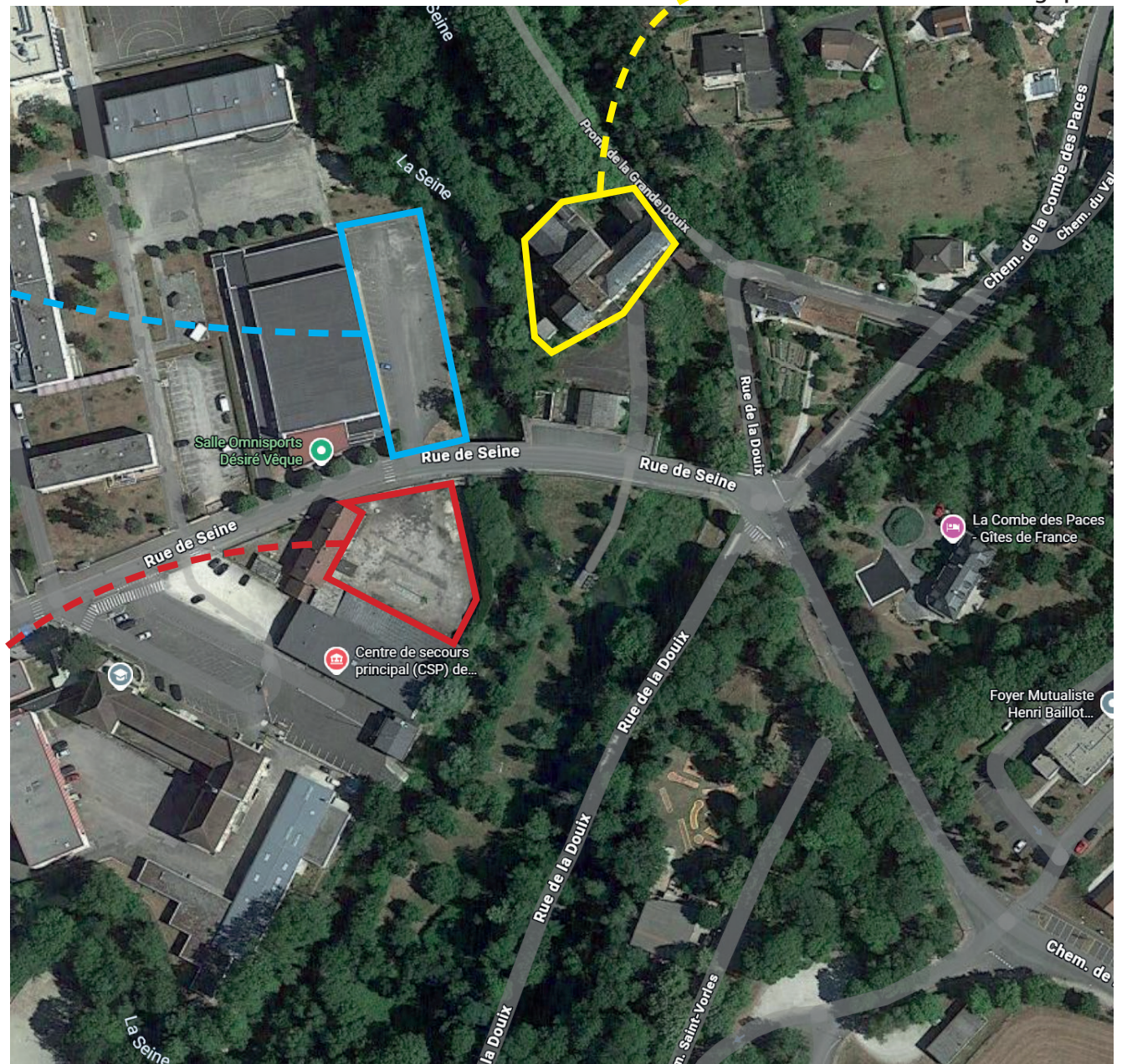
30% fleurs sauvages					
Nom latin	Nom commun	Couleur	Haut.	Floraison	Pérennité
Achillea millefolium	Achillée millefeuille	blanc	50 cm	juillet-sept.	vivace
Angelica sylvestris	Angélique des bois	blanc	150 cm	juillet-sept.	vivace
Anthriscus sylvestris	Anthriscus sauvage	blanc	100 cm	juin-août	vivace
Betonica officinalis	Epiaire officinale	rose	45 cm	juin-juillet	vivace
Bistorta officinalis	Rénouée bistorte	rose	60 cm	mai-juillet	vivace
Centaurea jacea	Centaurée jacée	violet	80 cm	juin-sept.	vivace
Achillea ptarmica	Herbe à éternuer	blanc	40 cm	juillet-sept.	vivace
Filipendula ulmaria	Reine des prés	blanc	90 cm	juillet-août	vivace
Centaurea cyanus	Bleuet des champs	bleu	60 cm	juin-août	annuelle
Crepis biennis	Crépide bisannuelle	jaune	80 cm	mai-juillet	bisann.
Galium mollugo	Gailliant blanc	blanc	60 cm	mai-sept.	vivace
Heracleum spondylium	Patte d'ours	blanc	100 cm	juin-oct.	vivace
Leucanthemum vulgare	Marguerite	blanc	60 cm	juin-sept.	vivace
Lotus uliginosus	Lotier des marais	jaune	20 cm	mai-juillet	vivace
Lythrum salicaria	Salicaire commune	rose	85 cm	juillet-sept.	vivace
Papaver rhoeas	Coquelicot	rouge	50 cm	mai-juillet	annuelle
Plantago lanceolata	Plantain lancéolé	blanc	25 cm	mai-sept.	vivace
Prunella vulgaris	Brunelle commune	violet	15 cm	juin-oct.	vivace
Sanguisorba officinalis	Sanguisorbe officinale	rose	70 cm	juillet-sept.	vivace
Silene dioica	Compagnon rouge	rouge	60 cm	avril-sept.	vivace
Silene flos cuculi	Lychnis fleur de coucou	rose	55 cm	mai-juillet	vivace
Succisa pratensis	Succise des prés	bleu	80 cm	juillet-oct.	vivace
70% graminées sauvages					
Nom latin	Nom commun	Couleur	Haut.	Floraison	Pérennité
Alopecurus pratensis	Vulpin des prés	vert foncé	40 cm	avril-mai	vivace
Anthoxanthum odoratum	Flouve odorante	vert clair	25 cm	avril-mai	vivace
Arrhenatherum elatius	Avoine élevée	vert	90 cm	juin	vivace
Cynosorus cristatus	Crételle des prés	vert clair	35 cm	juin-juillet	vivace
Deschampsia caespitosa	Canche cespiteuse	vert clair	85 cm	mai-juin	vivace
Festuca arundinacea	Fétuque élevée	vert clair	140 cm	juin	vivace
Festuca rubra	Fétuque rouge	vert	40 cm	juin-juillet	vivace
Holcus lanatus	Houlque laineuse	vert clair	40 cm	juin-juillet	vivace
Juncus effusus	Jonc diffus spiralé	vert foncé	55 cm	juin-juillet	vivace
Juncus inflexus	Jonc arqué	vert foncé	45 cm	juin-juillet	vivace
Poa palustris	Paturin des marais	vert clair	65 cm	juin	vivace

ANNEXES

LIEUX DE STOCKAGE - BASE VIE - ZONE DE FOUILLES ARCHÉOLOGIQUES

Lieu d'installation de la Base-vie

Zone de fouilles archéologiques



Lieu de stockage des déblais du LOT 1

